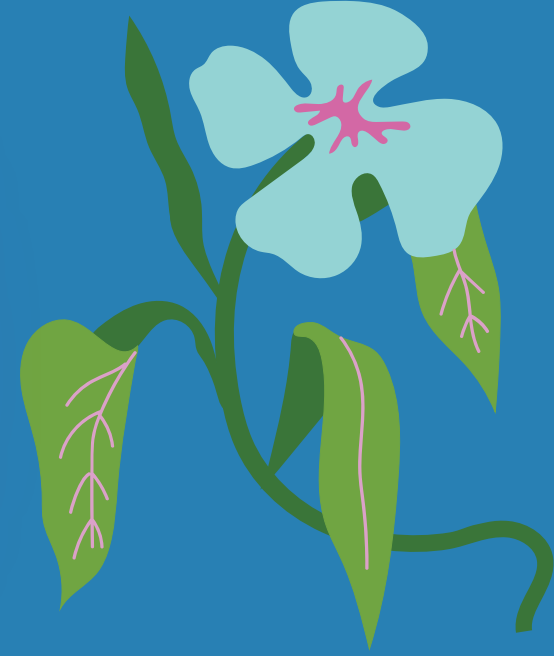


FEM MESCLES



● Substancies:



● Que s'observa:



● Que tipus de mescla és?

És una mescla homogènia perquè no es poden veure els seus components ni amb ull nu ni microscopi, aquesta mescla es tracta d'una dissolució perquè la sal s'ha dissolt en l'aigua.

Es pot observar que la sal s'ha dissolt completament en l'aigua.

● Mètode de separació

El mètode que es faria servir per separar aquesta mescla seria l'evaporació, aquest procés de separació es fa servir per separar sòlids de líquids en una mescla homogènia.

